

Annexe 5.6.

Fiches SANDRE des cours d'eau



Fiche cours d'eau

Navy (E1310750)

Code : E1310750

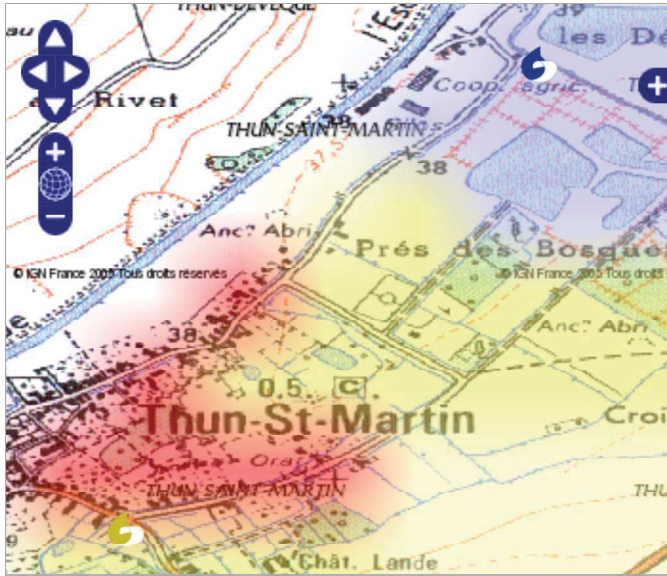
Nom : Navy

Statut : Validé

Création : 01/01/2006

Mise à jour : 02/08/2012

[Consulter la donnée \(XML\)](#)



[Recentrer la carte](#)

Localisation

Longitude, latitude de la source (Degrés décimaux) : 3.2987 50.2231

Longitude, latitude du dernier point de confluence (Degrés décimaux) : 3.308 50.2336

Longueur en km : 1.7

Longueur en km (en France) : 1.7

Bassins : L'Escaut, la Somme et les cours d'eau côtiers de la Manche et de la Mer du Nord

- 1 région(s) traversée(s) : ?

NORD-PAS-DE-CALAIS

- 1 département(s) traversé(s) : ?

NORD (59)

- 1 zone(s) hydrographique(s) traversée(s) :

l'Escaut Canalisé de l'écluse numéro 5 Iwuy au confluent du Canal de la Selles (E131)

- 1 commune(s) traversée(s) : ?

THUN-SAINT-MARTIN (59595)

Caractéristiques générales

Contact / remontée d'anomalie : Agence de l'Eau Artois-Picardie

Milieu : Cours d'eau naturel ou aménagé

Rang de Horton : Inconnu

Cours d'eau transfrontalier : Inconnu

Autres toponymes : ?

navy

Occupation du sol du bassin versant :

	Classe	Pourcentage de la superficie totale
1	Territoires artificialisés	10.89
2	Territoires agricoles	88.58
3	Forêts et milieux semi-naturels	0.55
4	Zones humides	0.22
5	Surfaces en eau	0.00

Source : Corine Land Cover 2006

Surface du bassin versant : 161.000000 km²

Le bassin versant est calculé par une agrégation des zones hydrographiques BDCarthage. Pour les petits cours d'eau, la zone hydrographique dans laquelle le cours d'eau se situe est retournée. Cette zone peut être plus grande que le bassin versant élémentaire du cours d'eau. Pour les canaux, ceux-ci n'étant pas considérés dans tous les cas pour le chaînage des zones hydrographiques, il est possible que le bassin versant généré ne corresponde pas au tracé du canal.

Parcours amont/aval :

[Téléchargez la liste des affluents au format CSV \(pour tableur\)](#)

- Liste des confluentes :

Navy (E1310750)

PK: 999712 | Erclin (E1310600)

PK: 999626 | Bras de Décharge Rd Ecl 5 Iwuy de la Vanne du Bras de Décharge au Conf de l'Escaut Canalisé (E1310552)

PK: 912425 | L'Escaut Canalisée (E---004-)

PK: 0 | Mer du Nord (1.2)

Navy (E1310750)



Fiche cours d'eau

le grand riot (E1310850)

Code : E1310850

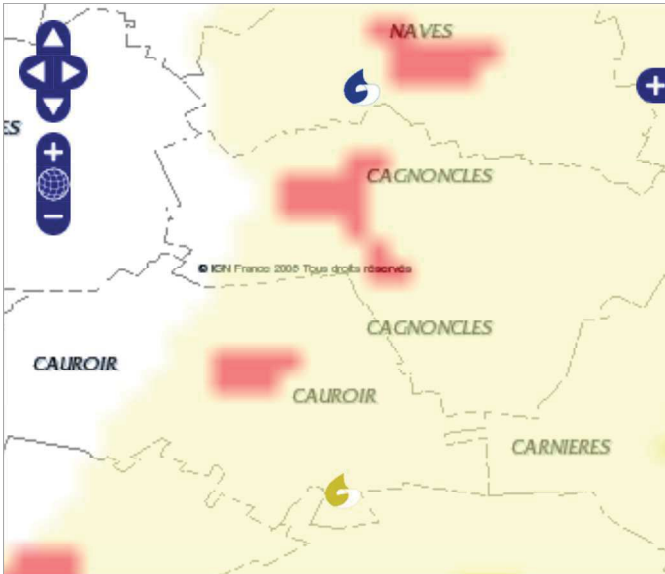
Nom : le grand riot

Statut : Validé

Création : 11/01/2010

Mise à jour : 02/08/2012

Consulter la donnée (XML)



[Recentrer la carte](#)

Localisation

Longitude, latitude de la source (Degrés décimaux) : 3.31 50.1628

Longitude, latitude du dernier point de confluence (Degrés décimaux) : 3.3118 50.1994

Longueur en km : 4.3

Longueur en km (en France) : 0

Bassins : L'Escaut, la Somme et les cours d'eau côtiers de la Manche et de la Mer du Nord

- 1 région(s) traversée(s) :

NORD-PAS-DE-CALAIS

- 1 département(s) traversé(s) :

NORD (59)

- 1 zone(s) hydrographique(s) traversée(s) :

l'Escaut Canalisé de l'écluse numéro 5 Iwuy au confluent du Canal de la Selles (E131)

- 3 commune(s) traversée(s) :

CAUROIR (59141) ,CAGNONCLES (59121) ,NAVES (59422)

Caractéristiques générales

Contact / remontée d'anomalie : Agence de l'Eau Artois-Picardie

Milieu : Cours d'eau naturel ou aménagé

Rang de Horton : Inconnu

Cours d'eau transfrontalier : Inconnu

Autres toponymes :

le grand riot

Occupation du sol du bassin versant :

	Classe	Pourcentage de la superficie totale
1	Territoires artificialisés	10.89
2	Territoires agricoles	88.58
3	Forêts et milieux semi-naturels	0.55
4	Zones humides	0.22
5	Surfaces en eau	0.00

Source : Corine Land Cover 2006

Surface du bassin versant : 161.000000 km²

Le bassin versant est calculé par une agrégation des zones hydrographiques BDCarthage. Pour les petits cours d'eau, la zone hydrographique dans laquelle le cours d'eau se situe est retournée. Cette zone peut être plus grande que le bassin versant élémentaire du cours d'eau. Pour les canaux, ceux-ci n'étant pas considérés dans tous les cas pour le chaînage des zones hydrographiques, il est possible que le bassin versant généré ne corresponde pas au tracé du canal.

Parcours amont/aval :

[Téléchargez la liste des affluents au format CSV \(pour tableau\)](#)

- [Liste des confluents](#) :
le grand riot (E1310850)

le grand riot (E1310850)



Fiche cours d'eau

Croix Saint-Hubert (E1310610)

Code : E1310610

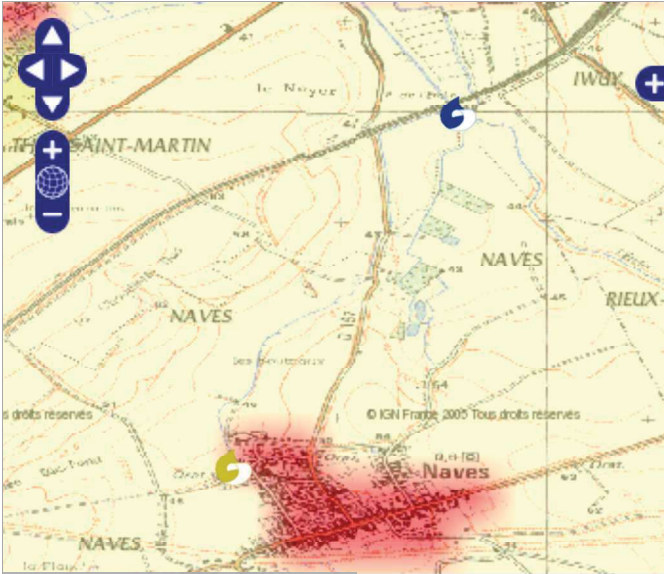
Nom : Croix Saint-Hubert

Statut : Validé

Création : 11/01/2010

Mise à jour : 02/08/2012

Consulter la donnée (XML)



[Recentrer la carte](#)

Localisation

Longitude, latitude de la source (Degrés décimaux) : 3.3124 50.2039

Longitude, latitude du dernier point de confluence (Degrés décimaux) : 3.3225 50.2199

Longueur en km : 2.2

Longueur en km (en France) : 0

Bassins : L'Escaut, la Somme et les cours d'eau côtiers de la Manche et de la Mer du Nord

- 1 région(s) traversée(s) :

NORD-PAS-DE-CALAIS

- 1 département(s) traversé(s) :

NORD (59)

- 1 zone(s) hydrographique(s) traversée(s) :

l'Escaut Canalisé de l'écluse numéro 5 Iwuy au confluent du Canal de la Selles (E131)

- 2 commune(s) traversée(s) :

NAVES (59422) , THUN-SAINT-MARTIN (59595)

Caractéristiques générales

Contact / remontée d'anomalie : Agence de l'Eau Artois-Picardie

Milieu : Cours d'eau naturel ou aménagé

Rang de Horton : Inconnu

Cours d'eau transfrontalier : Inconnu

Autres toponymes :

Occupation du sol du bassin versant :

	Classe	Pourcentage de la superficie totale
1	Territoires artificialisés	10.89
2	Territoires agricoles	88.58
3	Forêts et milieux semi-naturels	0.55
4	Zones humides	0.22
5	Surfaces en eau	0.00

Source : Corine Land Cover 2006

Surface du bassin versant : 161.000000 km²

Le bassin versant est calculé par une agrégation des zones hydrographiques BDCarthage. Pour les petits cours d'eau, la zone hydrographique dans laquelle le cours d'eau se situe est retournée. Cette zone peut être plus grande que le bassin versant élémentaire du cours d'eau. Pour les canaux, ceux-ci n'étant pas considérés dans tous les cas pour le chaînage des zones hydrographiques, il est possible que le bassin versant généré ne corresponde pas au tracé du canal.

Parcours amont/aval :

[Téléchargez la liste des affluents au format CSV \(pour tableur\)](#)

- [Liste des confluents :](#)

Croix Saint-Hubert (E1310610)

PK: 997843 | Erclin (E1310600)

PK: 999626 | Bras de Décharge Rd Ecl 5 Iwuy de la Vanne du Bras de Décharge au Conf de l'Escaut Canalisé (E1310552)

PK: 912425 | L'Escaut Canalisée (E---004-)

PK: 0 | Mer du Nord (1.2)

Croix Saint-Hubert (E1310610)



Fiche cours d'eau

Croix Saint-Hubert (E1310630)

Code : E1310630

Nom : Croix Saint-Hubert

Statut : Validé

Création : 11/01/2010

Mise à jour : 02/08/2012

Consulter la donnée (XML)



Recentrer la carte

Localisation

Longitude, latitude de la source (Degrés décimaux) : 3.3202 50.216

Longitude, latitude du dernier point de confluence (Degrés décimaux) : 3.3232 50.2196

Longueur en km : 1.2

Longueur en km (en France) : 0

Bassins : L'Escaut, la Somme et les cours d'eau côtiers de la Manche et de la Mer du Nord

- 1 région(s) traversée(s) : ?

NORD-PAS-DE-CALAIS

- 1 département(s) traversé(s) : ?

NORD (59)

- 1 zone(s) hydrographique(s) traversée(s) :

l'Escaut Canalisé de l'écluse numéro 5 Iwuy au confluent du Canal de la Selles (E131)

- 2 commune(s) traversée(s) : ?

NAVES (59422) , THUN-SAINT-MARTIN (59595)

Caractéristiques générales

Contact / remontée d'anomalie : Agence de l'Eau Artois-Picardie

Milieu : Cours d'eau naturel ou aménagé

Rang de Horton : Inconnu

Cours d'eau transfrontalier : Inconnu

Autres toponymes : ?

Occupation du sol du bassin versant :

	Classe	Pourcentage de la superficie totale
1	Territoires artificialisés	10.89
2	Territoires agricoles	88.58
3	Forêts et milieux semi-naturels	0.55
4	Zones humides	0.22
5	Surfaces en eau	0.00

Source : Corine Land Cover 2006

Surface du bassin versant : 161.000000 km²

Le bassin versant est calculé par une agrégation des zones hydrographiques BDCarthage. Pour les petits cours d'eau, la zone hydrographique dans laquelle le cours d'eau se situe est retournée. Cette zone peut être plus grande que le bassin versant élémentaire du cours d'eau. Pour les canaux, ceux-ci n'étant pas considérés dans tous les cas pour le chaînage des zones hydrographiques, il est possible que le bassin versant généré ne corresponde pas au tracé du canal.

Parcours amont/aval :

Téléchargez la liste des affluents au format CSV (pour tableur)

- Liste des confluentes :

Croix Saint-Hubert (E1310630)

PK: 997774 | Erclin (E1310600)

PK: 999626 | Bras de Décharge Rd Ecl 5 Iwuy de la Vanne du Bras de Décharge au Conf de l'Escaut Canalisé (E1310552)

PK: 912425 | L'Escaut Canalisée (E---004-)

PK: 0 | Mer du Nord (1.2)

Croix Saint-Hubert (E1310630)



Fiche cours d'eau

Riot de Caudry (E1310700)

Code : E1310700

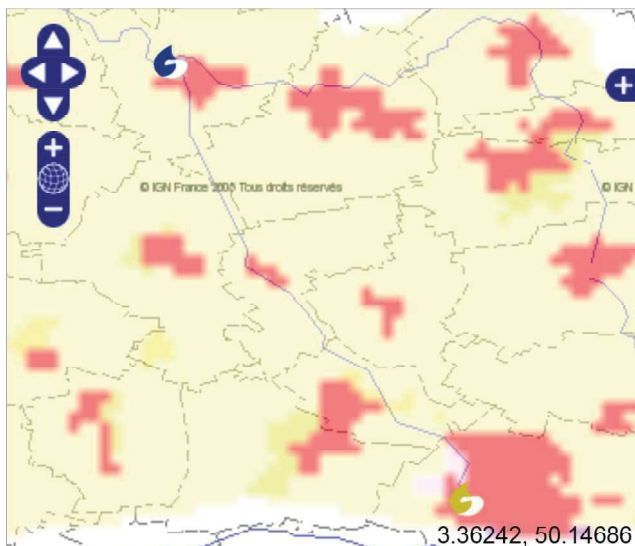
Nom : Riot de Caudry

Statut : Validé

Création : 01/01/2006

Mise à jour : 02/08/2012

Consulter la donnée (XML)



[Recentrer la carte](#)

Localisation

Longitude, latitude de la source (Degrés décimaux) : 3.4039 50.1212

Longitude, latitude du dernier point de confluence (Degrés décimaux) : 3.3475 50.2047

Longueur en km : 11.2

Longueur en km (en France) : 11.2

Bassins : L'Escaut, la Somme et les cours d'eau côtiers de la Manche et de la Mer du Nord

- 1 région(s) traversée(s) :

NORD-PAS-DE-CALAIS

- 1 département(s) traversé(s) :

NORD (59)

- 1 zone(s) hydrographique(s) traversée(s) :

L'Escaut Canalisé de l'écluse numéro 5 Iwuy au confluent du Canal de la Selles (E131)

- 6 commune(s) traversée(s) :

CAUDRY (59139) ,BEAUVOIS-EN-CAMBRESIS (59063) ,CARNIERES (59132) ,BOUSSIERES-EN-CAMBRESIS (59102) ,RIEUX-EN-CAMBRESIS (59502) ,AVESNES-LES-AUBERT (59037)

Caractéristiques générales

Contact / remontée d'anomalie : Agence de l'Eau Artois-Picardie

Milieu : Cours d'eau naturel ou aménagé

Rang de Horton : Inconnu

Cours d'eau transfrontalier : Inconnu

Autres toponymes :

- riot du pont à vaques
- le riot de beauvois
- riot de caudry

Occupation du sol du bassin versant :

	Classe	Pourcentage de la superficie totale
1	Territoires artificialisés	10.89
2	Territoires agricoles	88.58
3	Forêts et milieux semi-naturels	0.55
4	Zones humides	0.22
5	Surfaces en eau	0.00

Source : Corine Land Cover 2006

Surface du bassin versant : 161.000000 km²

Le bassin versant est calculé par une agrégation des zones hydrographiques BDCarthage. Pour les petits cours d'eau, la zone hydrographique dans laquelle le cours d'eau se situe est retournée. Cette zone peut être plus grande que le bassin versant élémentaire du cours d'eau. Pour les canaux, ceux-ci n'étant pas considérés dans tous les cas pour le chaînage des zones hydrographiques, il est possible que le bassin versant généré ne corresponde pas au tracé du canal.

Parcours amont/aval :

[Téléchargez la liste des affluents au format CSV \(pour tableau\)](#)

- Liste des confluentes :

Riot de Caudry (E1310700)

PK: 994360 | Erclin (E1310600)

PK: 999626 | Bras de Décharge Rd Ecl 5 Iwuy de la Vanne du Bras de Décharge au Conf de l'Escaut Canalisé (E1310552)

PK: 912425 | L'Escaut Canalisée (E---004-)

PK: 0 | Mer du Nord (1.2)

Riot de Caudry (E1310700)



Fiche cours d'eau

Erclin (E1310600)

Code : E1310600

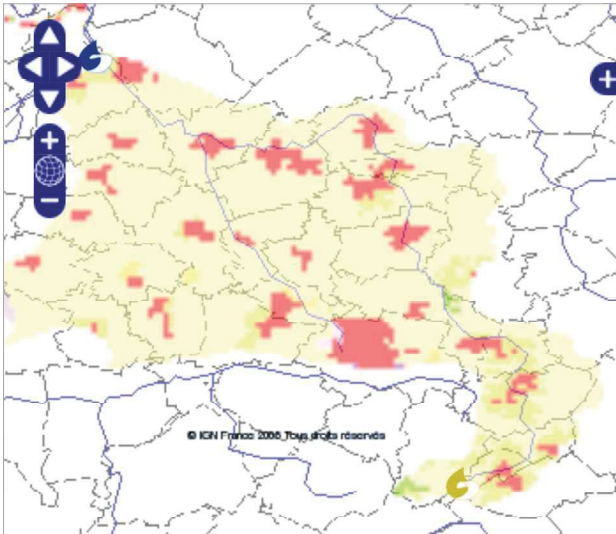
Nom : Erclin

Statut : Validé

Création : 01/01/2006

Mise à jour : 02/08/2012

Consulter la donnée (XML)



[Recentrer la carte](#)

Localisation

Longitude, latitude de la source (Degrés décimaux) : 3.4508 50.0686

Longitude, latitude du dernier point de confluence (Degrés décimaux) : 3.3083 50.2359

Longueur en km : 34

Longueur en km (en France) : 34

Bassins : L'Escaut, la Somme et les cours d'eau côtiers de la Manche et de la Mer du Nord

- 1 région(s) traversée(s) :

NORD-PAS-DE-CALAIS

- 1 département(s) traversé(s) :

NORD (59)

- 1 zone(s) hydrographique(s) traversée(s) :

L'Escaut Canalisé de l'écluse numéro 5 Iwuy au confluent du Canal de la Selles (E131)

- 17 commune(s) traversée(s) :

BEAUMONT-EN-CAMBRESIS (59059) , MAUROIS (59394) , TROISVILLES (59604) , INCHY (59321) , REUMONT (59498) , VIESLY (59614) , BETHENCOURT (59075) , QUIEVY (59485) , SAINT-HILAIRE-LEZ-CAMBRAI (59533) , SAINT-AUBERT (59528) , RIEUX-EN-CAMBRESIS (59502) , NAVES (59422) , AVESNES-LES-AUBERT (59037) , SAINT-VAAST-EN-CAMBRESIS (59547) , IWUY (59322) , THUN-L'EVEQUE (59593) , THUN-SAINT-MARTIN (59595)

Caractéristiques générales

Contact / remontée d'anomalie : Agence de l'Eau Artois-Picardie

Milieu : Cours d'eau naturel ou aménagé

Rang de Horton : Inconnu

Cours d'eau transfrontalier : Inconnu

Autres toponymes :

ruisseau l'erclin

Occupation du sol du bassin versant :

	Classe	Pourcentage de la superficie totale
1	Territoires artificialisés	10.89
2	Territoires agricoles	88.58
3	Forêts et milieux semi-naturels	0.55
4	Zones humides	0.22
5	Surfaces en eau	0.00

Source : Corine Land Cover 2006

Surface du bassin versant : 161.000000 km²

Le bassin versant est calculé par une agrégation des zones hydrographiques BDCarthage. Pour les petits cours d'eau, la zone hydrographique dans laquelle le cours d'eau se situe est retournée. Cette zone peut être plus grande que le bassin versant élémentaire du cours d'eau. Pour les canaux, ceux-ci n'étant pas considérés dans tous les cas pour le chaînage des zones hydrographiques, il est possible que le bassin versant généré ne corresponde pas au tracé du canal.

Parcours amont/aval :

Téléchargez la liste des affluents au format CSV (pour tableur)

- Liste des confluentes :

Erclin (E1310600)

PK: 999626 | Bras de Décharge Rd Ecl 5 Iwuy de la Vanne du Bras de Décharge au Conf de l'Escaut Canalisé (E1310552)

PK: 912425 | L'Escaut Canalisée (E---004-)

PK: 0 | Mer du Nord (1.2)

Erclin (E1310600)

PK: 967538 | Ruisseau d'Entre Deux Villes (E1310620)

PK: 972207 | Riot du Fay (E1310640)

PK: 980986 | Quiévy (E1310670)

PK: 985111 | ruisseau du malis (E1310660)

PK: 991737 | Avesnes-les-Aubert (E1310650)

PK: 994360 | Riot de Caudry (E1310700)

PK: 997774 | Croix Saint-Hubert (E1310630)

PK: 997843 | Croix Saint-Hubert (E1310610)

PK: 999712 | Navy (E1310750)



Fiche cours d'eau

Densification de la base toponyme hydrographique inconnu (E1300620)

Code : E1300620

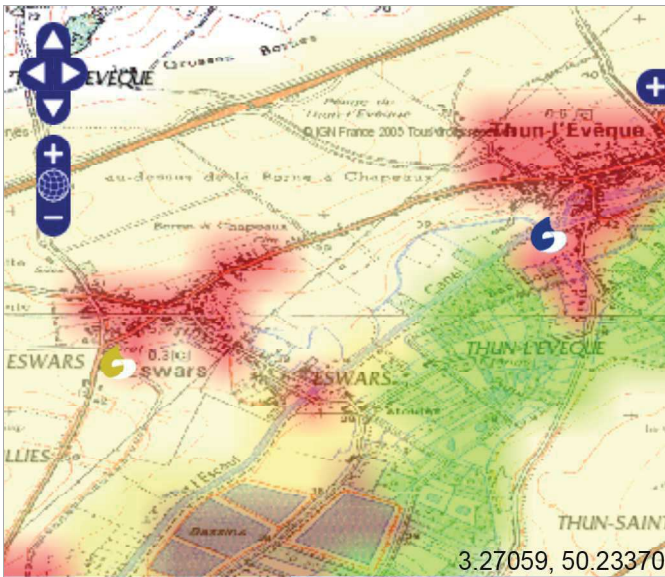
Nom : Densification de la base toponyme hydrographique inconnu

Statut : Validé

Création : 11/01/2010

Mise à jour : 02/08/2012

Consulter la donnée (XML)



[Recentrer la carte](#)

Localisation

Longitude, latitude de la source (Degrés décimaux) : 3.2661 50.2178

Longitude, latitude du dernier point de confluence (Degrés décimaux) : 3.2855 50.2236

Longueur en km : 2

Longueur en km (en France) : 0

Bassins : L'Escaut, la Somme et les cours d'eau côtiers de la Manche et de la Mer du Nord

- 1 région(s) traversée(s) :

NORD-PAS-DE-CALAIS

- 1 département(s) traversé(s) :

NORD (59)

- 1 zone(s) hydrographique(s) traversée(s) :

l'Escaut Canalisé de l'écluse numéro 4 Thun-l'Évêque à l'écluse numéro 5 Iwuy (E130)

- 2 commune(s) traversée(s) :

ESWARS (59216) ,THUN-L'EVEQUE (59593)

Caractéristiques générales

Contact / remontée d'anomalie : [Agence de l'Eau Artois-Picardie](#)

Milieu : Cours d'eau naturel ou aménagé

Rang de Horton : Inconnu

Cours d'eau transfrontalier : Inconnu

Autres toponymes :

Riau des Quarante

Occupation du sol du bassin versant :

	Classe	Pourcentage de la superficie totale
1	Territoires artificialisés	9.32
2	Territoires agricoles	85.46
3	Forêts et milieux semi-naturels	5.25
4	Zones humides	0.00
5	Surfaces en eau	0.00

Source : Corine Land Cover 2006

Surface du bassin versant : 666.000000 km²

Le bassin versant est calculé par une agrégation des zones hydrographiques BDCarthage. Pour les petits cours d'eau, la zone hydrographique dans laquelle le cours d'eau se situe est retournée. Cette zone peut être plus grande que le bassin versant élémentaire du cours d'eau. Pour les canaux, ceux-ci n'étant pas considérés dans tous les cas pour le chaînage des zones hydrographiques, il est possible que le bassin versant généré ne corresponde pas au tracé du canal.

Parcours amont/aval :

[Téléchargez la liste des affluents au format CSV \(pour tableur\)](#)

- [Liste des confluentes :](#)

Densification de la base toponyme hydrographique inconnu (E1300620)

Densification de la base toponyme hydrographique inconnu (E1300620)



Fiche cours d'eau

riot de calvigny (E1710870)

Code : E1710870

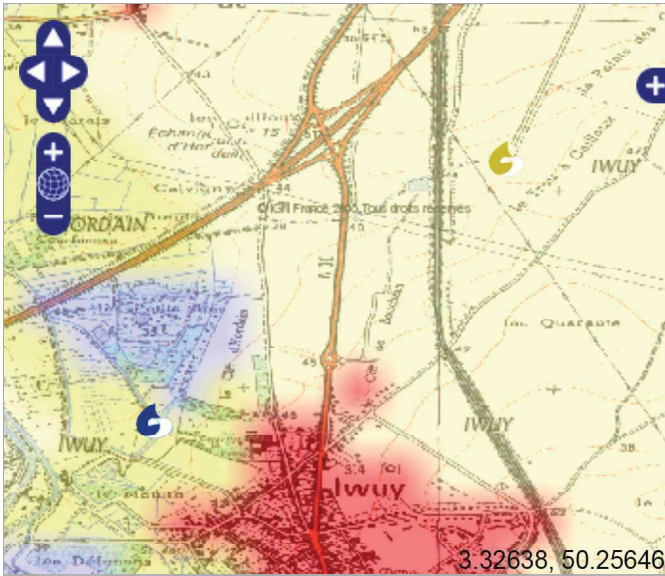
Nom : riot de calvigny

Statut : Validé

Création : 11/01/2010

Mise à jour : 02/08/2012

[Consulter la donnée \(XML\)](#)



[Recentrer la carte](#)

Localisation

Longitude, latitude de la source (Degrés décimaux) : 3.3296 50.2524

Longitude, latitude du dernier point de confluence (Degrés décimaux) : 3.3138 50.2406

Longueur en km : 2.1

Longueur en km (en France) : 0

Bassins : L'Escaut, la Somme et les cours d'eau côtiers de la Manche et de la Mer du Nord

- 1 région(s) traversée(s) : ?

NORD-PAS-DE-CALAIS

- 1 département(s) traversé(s) : ?

NORD (59)

- 1 zone(s) hydrographique(s) traversée(s) :

Escaut Canalisé de l'écluse Pont-Malin à l'écluse Denain (E171)

- 2 commune(s) traversée(s) : ?

HORDAIN (59313) ,IWUY (59322)

Caractéristiques générales

Contact / remontée d'anomalie : Agence de l'Eau Artois-Picardie

Milieu : Cours d'eau naturel ou aménagé

Rang de Horton : Inconnu

Cours d'eau transfrontalier : Inconnu

Autres toponymes : ?

riot de calvigny

Occupation du sol du bassin versant :

	Classe	Pourcentage de la superficie totale
1	Territoires artificialisés	10.05
2	Territoires agricoles	84.96
3	Forêts et milieux semi-naturels	4.11
4	Zones humides	0.62
5	Surfaces en eau	0.23

Source : Corine Land Cover 2006

Surface du bassin versant : 1001.000000 km²

Le bassin versant est calculé par une agrégation des zones hydrographiques BDCarthage. Pour les petits cours d'eau, la zone hydrographique dans laquelle le cours d'eau se situe est retournée. Cette zone peut être plus grande que le bassin versant élémentaire du cours d'eau. Pour les canaux, ceux-ci n'étant pas considérés dans tous les cas pour le chaînage des zones hydrographiques, il est possible que le bassin versant généré ne corresponde pas au tracé du canal.

Parcours amont/aval :

[Téléchargez la liste des affluents au format CSV \(pour tableau\)](#)

- [Liste des confluents :](#)

riot de calvigny (E1710870)

PK: 999362 | Estrun (E1710861)

PK: 998722 | Courbineau (E1710850)

PK: 996059 | vieil-escaut (E1710550)

PK: 918523 | L'Escaut Canalisée (E---004-)

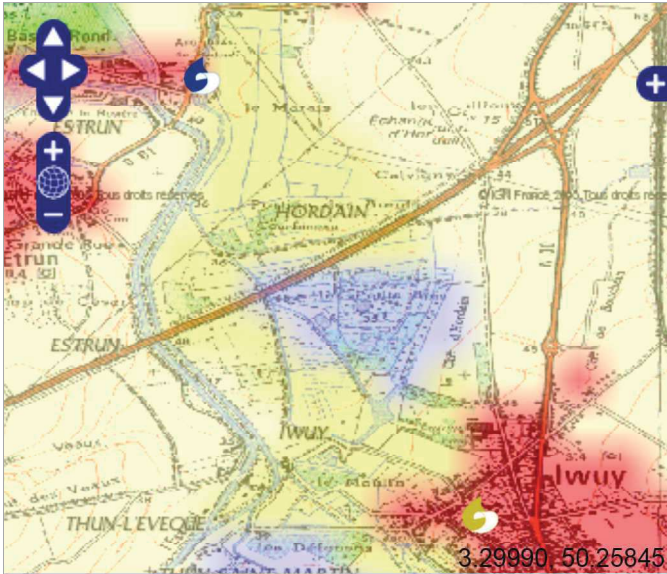
PK: 0 | Mer du Nord (1.2)

riot de calvigny (E1710870)



Fiche cours d'eau

(E1710850)



[Recentrer la carte](#)

Localisation

Longitude, latitude de la source (Degrés décimaux) : 3.3184 50.2358

Longitude, latitude du dernier point de confluence (Degrés décimaux) : 3.3059 50.2556

Longueur en km : 2.7

Longueur en km (en France) : 2.7

Bassins : L'Escaut, la Somme et les cours d'eau côtiers de la Manche et de la Mer du Nord

- 1 région(s) traversée(s) : ?

NORD-PAS-DE-CALAIS

- 1 département(s) traversé(s) : ?

NORD (59)

- 1 zone(s) hydrographique(s) traversée(s) :

Escaut Canalisé de l'écluse Pont-Malin à l'écluse Denain (E171)

- 2 commune(s) traversée(s) : ?

HORDAIN (59313) ,IWUY (59322)

Caractéristiques générales

Contact / remontée d'anomalie : [Agence de l'Eau Artois-Picardie](#)

Milieu : Cours d'eau naturel ou aménagé

Rang de Horton : Inconnu

Cours d'eau transfrontalier : Inconnu

Autres toponymes : ?

courbeineau

Occupation du sol du bassin versant :

	Classe	Pourcentage de la superficie totale
1	Territoires artificialisés	10.05
2	Territoires agricoles	84.96
3	Forêts et milieux semi-naturels	4.11
4	Zones humides	0.62
5	Surfaces en eau	0.23

Source : Corine Land Cover 2006

Surface du bassin versant : 1001.000000 km2

Le bassin versant est calculé par une agrégation des zones hydrographiques BDCarthage. Pour les petits cours d'eau, la zone hydrographique dans laquelle le cours d'eau se situe est retournée. Cette zone peut être plus grande que le bassin versant élémentaire du cours d'eau. Pour les canaux, ceux-ci n'étant pas considérés dans tous les cas pour le chaînage des zones hydrographiques, il est possible que le bassin versant généré ne corresponde pas au tracé du canal.

Parcours amont/aval :

[Téléchargez la liste des affluents au format CSV \(pour tableur\)](#)

- [Liste des confluentes :](#)

Courbeineau (E1710850)

PK: 996059 | vieil-escaut (E1710550)

PK: 918523 | L'Escaut Canalisée (E---004-)

PK: 0 | Mer du Nord (1.2)

Courbeineau (E1710850)

PK: 998722 | Estrun (E1710861)



Fiche cours d'eau

Les Sources d'Iwuy (E1310800)

Code : E1310800

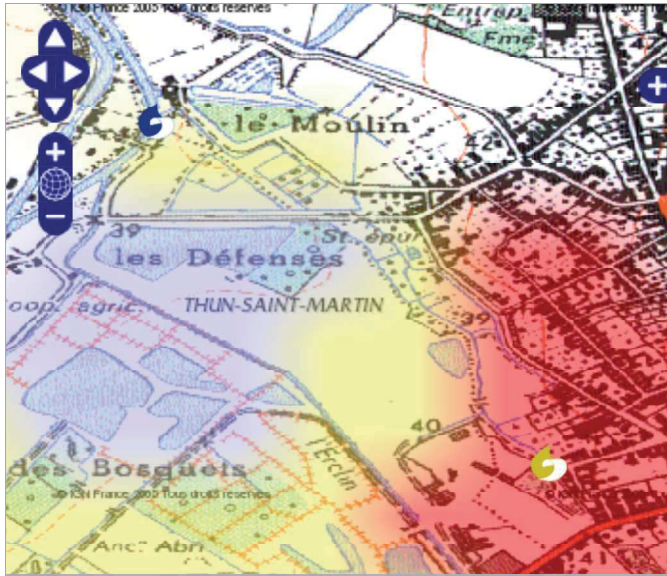
Nom : Les Sources d'Iwuy

Statut : Validé

Création : 01/01/2006

Mise à jour : 02/08/2012

Consulter la donnée (XML)



[Recentrer la carte](#)

Localisation

Longitude, latitude de la source (Degrés décimaux) : 3.3182 50.2296

Longitude, latitude du dernier point de confluence (Degrés décimaux) : 3.3094 50.2373

Longueur en km : 1.3

Longueur en km (en France) : 1.3

Bassins : L'Escaut, la Somme et les cours d'eau côtiers de la Manche et de la Mer du Nord

- 1 région(s) traversée(s) :

NORD-PAS-DE-CALAIS

- 1 département(s) traversé(s) :

NORD (59)

- 1 zone(s) hydrographique(s) traversée(s) :

l'Escaut Canalisé de l'écluse numéro 5 Iwuy au confluent du Canal de la Selles (E131)

- 3 commune(s) traversée(s) :

IWUY (59322) ,THUN-L'EVEQUE (59593) ,THUN-SAINT-MARTIN (59595)

Caractéristiques générales

Contact / remontée d'anomalie : [Agence de l'Eau Artois-Picardie](#)

Milieu : Cours d'eau naturel ou aménagé

Rang de Horton : Inconnu

Cours d'eau transfrontalier : Inconnu

Autres toponymes :

courant des fontaines

Occupation du sol du bassin versant :

	Classe	Pourcentage de la superficie totale
1	Territoires artificialisés	10.89
2	Territoires agricoles	88.58
3	Forêts et milieux semi-naturels	0.55
4	Zones humides	0.22
5	Surfaces en eau	0.00

Source : Corine Land Cover 2006

Surface du bassin versant : 161.000000 km²

Le bassin versant est calculé par une agrégation des zones hydrographiques BDCarthage. Pour les petits cours d'eau, la zone hydrographique dans laquelle le cours d'eau se situe est retournée. Cette zone peut être plus grande que le bassin versant élémentaire du cours d'eau. Pour les canaux, ceux-ci n'étant pas considérés dans tous les cas pour le chaînage des zones hydrographiques, il est possible que le bassin versant généré ne corresponde pas au tracé du canal.

Parcours amont/aval :

[Téléchargez la liste des affluents au format CSV \(pour tableur\)](#)

- [Liste des confluentes :](#)

Les Sources d'Iwuy (E1310800)

PK: 999807 | Bras de Décharge Rd Ecl 5 Iwuy de la Vanne du Bras de Décharge au Conf de l'Escaut Canalisé (E1310552)

PK: 912425 | L'Escaut Canalisée (E---004-)

PK: 0 | Mer du Nord (1.2)

Les Sources d'Iwuy (E1310800)



Fiche cours d'eau

Rasse (E1300600)

Code : E1300600

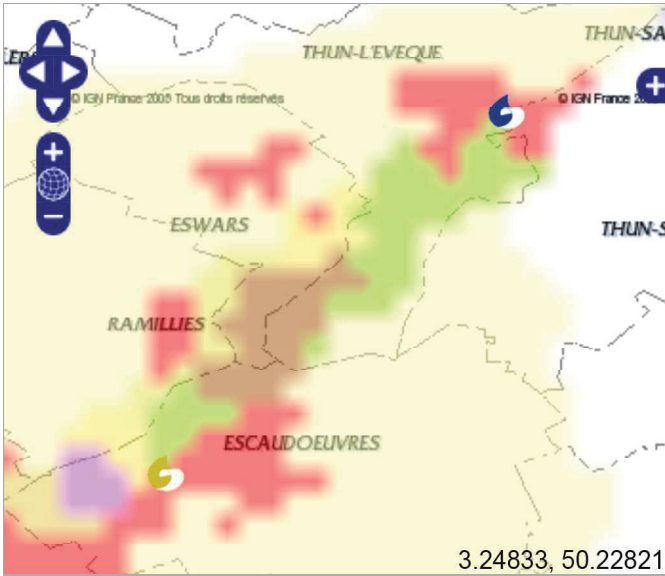
Nom : Rasse

Statut : Validé

Création : 01/01/2006

Mise à jour : 02/08/2012

Consulter la donnée (XML)



[Recentrer la carte](#)

Localisation

Longitude, latitude de la source (Degrés décimaux) : 3.2616 50.193

Longitude, latitude du dernier point de confluence (Degrés décimaux) : 3.2922 50.2256

Longueur en km : 4.9

Longueur en km (en France) : 4.9

Bassins : L'Escaut, la Somme et les cours d'eau côtiers de la Manche et de la Mer du Nord

- 1 région(s) traversée(s) :

NORD-PAS-DE-CALAIS

- 1 département(s) traversé(s) :

NORD (59)

- 1 zone(s) hydrographique(s) traversée(s) :

l'Escaut Canalisé de l'écluse numéro 4 Thun-l'evêque à l'écluse numéro 5 Iwuy (E130)

- 4 commune(s) traversée(s) :

ESWARS (59216) ,ESCAUDOEUVRES (59206) ,THUN-L'EVEQUE (59593) ,THUN-SAINT-MARTIN (59595)

Caractéristiques générales

Contact / remontée d'anomalie : [Agence de l'Eau Artois-Picardie](#)

Milieu : Cours d'eau naturel ou aménagé

Rang de Horton : Inconnu

Cours d'eau transfrontalier : Inconnu

Autres toponymes :

rasse

Occupation du sol du bassin versant :

	Classe	Pourcentage de la superficie totale
1	Territoires artificialisés	9.32
2	Territoires agricoles	85.46
3	Forêts et milieux semi-naturels	5.25
4	Zones humides	0.00
5	Surfaces en eau	0.00

Source : Corine Land Cover 2006

Surface du bassin versant : 666.000000 km²

Le bassin versant est calculé par une agrégation des zones hydrographiques BDCarthage. Pour les petits cours d'eau, la zone hydrographique dans laquelle le cours d'eau se situe est retournée. Cette zone peut être plus grande que le bassin versant élémentaire du cours d'eau. Pour les canaux, ceux-ci n'étant pas considérés dans tous les cas pour le chaînage des zones hydrographiques, il est possible que le bassin versant généré ne corresponde pas au tracé du canal.

Parcours amont/aval :

[Téléchargez la liste des affluents au format CSV \(pour tableur\)](#)

- [Liste des confluentes :](#)

Rasse (E1300600)

PK: 910487 | L'Escaut Canalisée (E---004-)

PK: 0 | Mer du Nord (1.2)

Rasse (E1300600)

Localisation

Longitude, latitude de la source (Degrés décimaux) : 3.2215 50.1766
Longitude, latitude du dernier point de confluence (Degrés décimaux) : 3.4645 50.7678
Longueur en km : 97.2
Longueur en km (en France) : 68

Bassins : L'Escaut, la Somme et les cours d'eau côtiers de la Manche et de la Mer du Nord

- **1 région(s) traversée(s) :** [?](#)

NORD-PAS-DE-CALAIS

- **1 département(s) traversé(s) :** [?](#)

NORD (59)

+ **17 zone(s) hydrographique(s) traversée(s) :**

- **34 commune(s) traversée(s) :** [?](#)

CAMBRAI (59122), NEUVILLE-SAINT-REMY (59428), ESWARS (59216), RAMILLIES (59492), HORDAIN (59313), IWUY (59322), THUN-L'ÉVEQUE (59593), THUN-SAINT-MARTIN (59595), BOUCHAIN (59092), NEUVILLE-SUR-ESCAUT (59429), LOURCHES (59361), DENAIN (59172), DOUCHY-LES-MINES (59179), HAULCHIN (59288), WAVRECHAIN-SOUS-DENAIN (59651), THIANT (59589), ROUVIGNIES (59515), PROUVY (59475), MAING (59369), TRITH-SAINT-LEGER (59603), VALENCIENNES (59606), ANZIN (59014), BRUAY-SUR-L'ESCAUT (59112), ODOMEZ (59444), ESCAUTPONT (59207), SAINT-SAULVE (59544), FRESNES-SUR-ESCAUT (59253), BRUILLE-SAINT-AMAND (59114), VIEUX-CONDE (59616), HERGNIES (59301), CHATEAU-L'ABBAYE (59144), MAULDE (59393), MORTAGNE-DU-NORD (59418), FLINES-LES-MORTAGNE (59238)

Caractéristiques générales

Contact / remontée d'anomalie : Agence de l'Eau Artois-Picardie

Milieu : Inconnu

Rang de Horton : Inconnu

Cours d'eau transfrontalier : Inconnu

Autres toponymes : [?](#)

- fleuve l'escaut
- canal de l'escaut
- fleuve l'escaut canalisé
- canal de l'escaut

Occupation du sol du bassin versant :

	Classe	Pourcentage de la superficie totale
1	Territoires artificialisés	9.30
2	Territoires agricoles	80.88
3	Forêts et milieux semi-naturels	9.59
4	Zones humides	0.00
5	Surfaces en eau	0.05

Source : Corine Land Cover 2006

Surface du bassin versant : 238.000000 km²

Le bassin versant est calculé par une agrégation des zones hydrographiques BDCarthage. Pour les petits cours d'eau, la zone hydrographique dans laquelle le cours d'eau se situe est retournée. Cette zone peut être plus grande que le bassin versant élémentaire du cours d'eau. Pour les canaux, ceux-ci n'étant pas considérés dans tous les cas pour le chaînage des zones hydrographiques, il est possible que le bassin versant généré ne corresponde pas au tracé du canal.

Parcours amont/aval :

[Téléchargez la liste des affluents au format CSV \(pour tableur\)](#)

- Liste des confluents :

L'Escaut Canalisée (E---004-)
 PK: 0 | Mer du Nord (1.2)

L'Escaut Canalisée (E---004-)

- PK: 902620 | Canal de St-Quentin Vers l'Escaut Canalisée (E1--0252)
- PK: 902822 | Contre-Fossé Rive Gauche du Canal de St-Quentin (E1270602)
- PK: 903731 | Rivière Escaut (E1280600)
- PK: 905970 | Fossé Noir (E1290602)
- PK: 910487 | Rasse (E1300600)
- PK: 912425 | Bras de Décharge Rd Ecl 5 Iwuy de la Vanne du Bras de Décharge au Conf de l'Escaut Canalisé (E1310552)
- PK: 999550 | Bras de Décharge Rd Ecl 5 Iwuy du Conf de l'Escaut Canalisé à la Vanne du Bras de Décharge (E1300952)
- PK: 999626 | Erclin (E1310600)
- PK: 999807 | Les Sources d'Iwuy (E1310800)
- PK: 917769 | Rivière Sensée (E1710600)
- PK: 918523 | vieil-escaut (E1710550)
- PK: 994104 | Vanne Dech Vers Vieil Escaut (E1310952)
- PK: 996059 | Courbiveau (E1710850)
- PK: 922922 | Navie Malvaux (E1720700)
- PK: 924855 | Selle ou Escaut (E1720600)
- PK: 925960 | bras de décharge aval rive gauche de l'écluse denain sur escaut canalisé ou rivière des moulins (E1760530)
- PK: 929086 | riot duquesne (E1760720)
- PK: 930352 | écaillon (E1760750)
- PK: 931785 | bras de décharge aval rive gauche de l'écluse de trith-saint-léger sur escaut canalisé (E1740550)
- PK: 932409 | ruisseau du bois (E1740720)
- PK: 933101 | rivière la rié (E1740600)
- PK: 936233 | bras de décharge amont rive droite de l'écluse notre-dame sur escaut canalisé (E1740950)
- PK: 936269 | Etang de Trith (E1740603)
- PK: 938569 | fleuve l'escaut (E17-0300)
- PK: 940629 | fleuve l'escaut (E1750701)
- PK: 941235 | vieil escaut de valenciennes (E1760560)
- PK: 941235 | fleuve l'escaut (E1760571)
- PK: 941389 | fleuve l'escaut (E1750620)
- PK: 942069 | vieil escaut de valenciennes (E1760550)
- PK: 946856 | Vieil-Escaut (E1760900)
- PK: 949087 | ruisseau de la malanoye (E1840630)
- PK: 949304 | Malanoye (E1840640)
- PK: 952672 | courant du hainaut (E1840960)
- PK: 958712 | courant des balles amont et la seuve (E2370810)
- PK: 960552 | La Scarpe Canalisée (E2--0110)
- PK: 961544 | Décours Aval (E2400600)
- PK: 961769 | courant de la seuve (E2371540)
- PK: 965888 | la grande ruisselle (E2400700)
- PK: 989760 | L'Espierre (E25-0152)
- PK: | (E---0120)
- PK: | La Scarpe Canalisée (E2--0110)



Fiche cours d'eau

fleuve l'escaut (E1300611)

Code : E1300611

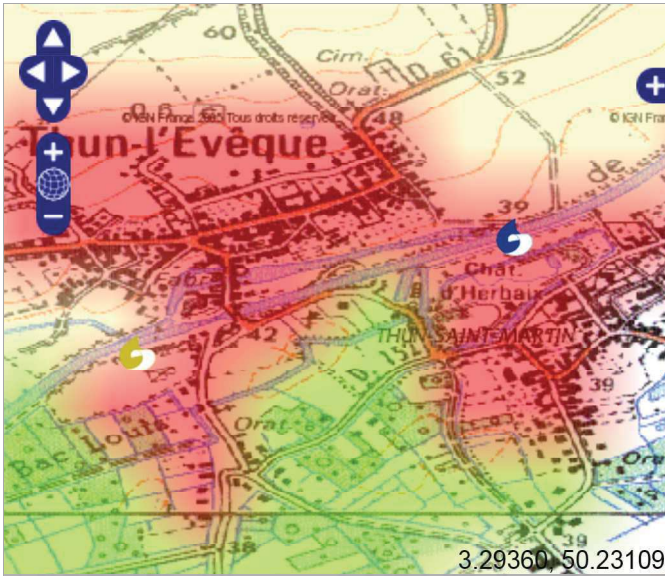
Nom : fleuve l'escaut

Statut : Validé

Création : 11/01/2010

Mise à jour : 02/08/2012

[Consulter la donnée \(XML\)](#)



[Recentrer la carte](#)

Localisation

Longitude, latitude de la source (Degrés décimaux) : 3.2855 50.2236

Longitude, latitude du dernier point de confluence (Degrés décimaux) : 3.294 50.2262

Longueur en km : 0.7

Longueur en km (en France) : 0

Bassins : L'Escaut, la Somme et les cours d'eau côtiers de la Manche et de la Mer du Nord

- 1 région(s) traversée(s) : ?

NORD-PAS-DE-CALAIS

- 1 département(s) traversé(s) : ?

NORD (59)

- 1 zone(s) hydrographique(s) traversée(s) :

l'Escaut Canalisé de l'écluse numéro 4 Thun-l'Évêque à l'écluse numéro 5 Iwuy (E130)

- 2 commune(s) traversée(s) : ?

THUN-L'EVEQUE (59593) ,THUN-SAINT-MARTIN (59595)

Caractéristiques générales

Contact / remontée d'anomalie : Agence de l'Eau Artois-Picardie

Milieu : Bras naturel ou aménagé

Rang de Horton : Inconnu

Cours d'eau transfrontalier : Inconnu

Autres toponymes : ?

fleuve l'escaut

Occupation du sol du bassin versant :

	Classe	Pourcentage de la superficie totale
1	Territoires artificialisés	9.32
2	Territoires agricoles	85.46
3	Forêts et milieux semi-naturels	5.25
4	Zones humides	0.00
5	Surfaces en eau	0.00

Source : Corine Land Cover 2006

Surface du bassin versant : 666.000000 km²

Le bassin versant est calculé par une agrégation des zones hydrographiques BDCarthage. Pour les petits cours d'eau, la zone hydrographique dans laquelle le cours d'eau se situe est retournée. Cette zone peut être plus grande que le bassin versant élémentaire du cours d'eau. Pour les canaux, ceux-ci n'étant pas considérés dans tous les cas pour le chaînage des zones hydrographiques, il est possible que le bassin versant généré ne corresponde pas au tracé du canal.

Parcours amont/aval :

[Téléchargez la liste des affluents au format CSV \(pour tableau\)](#)

- [Liste des confluents :](#)
fleuve l'escaut (E1300611)

[fleuve l'escaut \(E1300611\)](#)

PK: 999287 | L'Escaut Canalisée (E---004-)



Fiche cours d'eau

vieil-escaut (E1710550)

Code : E1710550

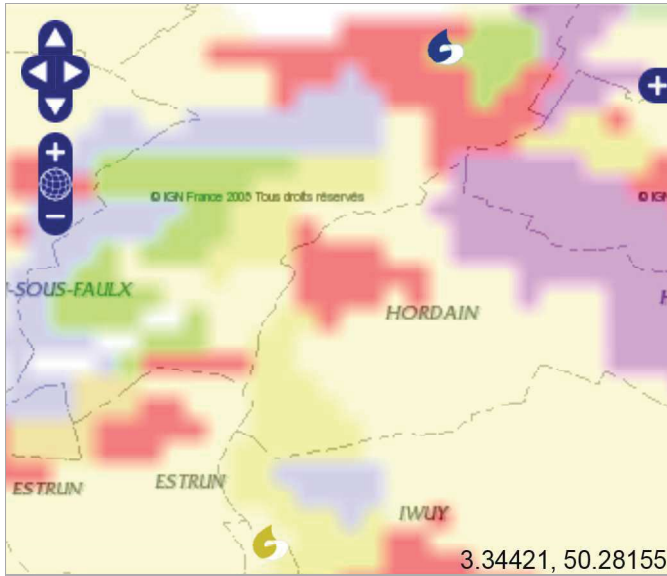
Nom : vieil-escaut

Statut : Validé

Création : 11/01/2010

Mise à jour : 02/08/2012

Consulter la donnée (XML)



[Recentrer la carte](#)

Localisation

Longitude, latitude de la source (Degrés décimaux) : 3.3079 50.2396

Longitude, latitude du dernier point de confluence (Degrés décimaux) : 3.3236 50.2845

Longueur en km : 5.9

Longueur en km (en France) : 0

Bassins : L'Escaut, la Somme et les cours d'eau côtiers de la Manche et de la Mer du Nord

- 1 région(s) traversée(s) :

NORD-PAS-DE-CALAIS

- 1 département(s) traversé(s) :

NORD (59)

- 1 zone(s) hydrographique(s) traversée(s) :

Escaut Canalisé de l'écluse Pont-Malin à l'écluse Denain (E171)

- 3 commune(s) traversée(s) :

HORDAIN (59313) ,IWUY (59322) ,BOUCHAIN (59092)

Caractéristiques générales

Contact / remontée d'anomalie : Agence de l'Eau Artois-Picardie

Milieu : Cours d'eau naturel ou aménagé

Rang de Horton : Inconnu

Cours d'eau transfrontalier : Inconnu

Autres toponymes :

fleuve l'escaut

vieil-escaut

Occupation du sol du bassin versant :

	Classe	Pourcentage de la superficie totale
1	Territoires artificialisés	10.05
2	Territoires agricoles	84.96
3	Forêts et milieux semi-naturels	4.11
4	Zones humides	0.62
5	Surfaces en eau	0.23

Source : Corine Land Cover 2006

Surface du bassin versant : 1001.000000 km²

Le bassin versant est calculé par une agrégation des zones hydrographiques BDCarthage. Pour les petits cours d'eau, la zone hydrographique dans laquelle le cours d'eau se situe est retournée. Cette zone peut être plus grande que le bassin versant élémentaire du cours d'eau. Pour les canaux, ceux-ci n'étant pas considérés dans tous les cas pour le chaînage des zones hydrographiques, il est possible que le bassin versant généré ne corresponde pas au tracé du canal.

Parcours amont/aval :

[Téléchargez la liste des affluents au format CSV \(pour tableau\)](#)

- [Liste des confluents :](#)

vieil-escaut (E1710550)

PK: 918523 | L'Escaut Canalisée (E---004-)

PK: 0 | Mer du Nord (1.2)

vieil-escaut (E1710550)

PK: 994104 | Vanne Dech Vers Vieil Escaut (E1310952)

PK: 996059 | Courbeineau (E1710850)



Fiche cours d'eau

Estrun (E1710861)

Code : E1710861

Nom : Estrun

Statut : Validé

Création : 11/01/2010

Mise à jour : 02/08/2012

Consulter la donnée (XML)



[Recentrer la carte](#)

Localisation

Longitude, latitude de la source (Degrés décimaux) : 3.3128 50.2389

Longitude, latitude du dernier point de confluence (Degrés décimaux) : 3.3091 50.2452

Longueur en km : 0.9

Longueur en km (en France) : 0

Bassins : L'Escaut, la Somme et les cours d'eau côtiers de la Manche et de la Mer du Nord

- 1 région(s) traversée(s) : ?

[NORD-PAS-DE-CALAIS](#)

- 1 département(s) traversé(s) : ?

[NORD \(59\)](#)

- 1 zone(s) hydrographique(s) traversée(s) :

[Escaut Canalisé de l'écluse Pont-Malin à l'écluse Denain \(E171\)](#)

- 1 commune(s) traversée(s) : ?

[IWUY \(59322\)](#)

Caractéristiques générales

Contact / remontée d'anomalie : [Agence de l'Eau Artois-Picardie](#)

Milieu : Bras naturel ou aménagé

Rang de Horton : Inconnu

Cours d'eau transfrontalier : Inconnu

Autres toponymes : ?

Occupation du sol du bassin versant :

	Classe	Pourcentage de la superficie totale
1	Territoires artificialisés	10.05
2	Territoires agricoles	84.96
3	Forêts et milieux semi-naturels	4.11
4	Zones humides	0.62
5	Surfaces en eau	0.23

Source : Corine Land Cover 2006

Surface du bassin versant : 1001.000000 km²

Le bassin versant est calculé par une agrégation des zones hydrographiques BDCarthage. Pour les petits cours d'eau, la zone hydrographique dans laquelle le cours d'eau se situe est retournée. Cette zone peut être plus grande que le bassin versant élémentaire du cours d'eau. Pour les canaux, ceux-ci n'étant pas considérés dans tous les cas pour le chaînage des zones hydrographiques, il est possible que le bassin versant généré ne corresponde pas au tracé du canal.

Parcours amont/aval :

[Téléchargez la liste des affluents au format CSV \(pour tableur\)](#)

- [Liste des confluentes :](#)

Estrun (E1710861)

PK: 998722 | Courbineau (E1710850)

PK: 996059 | vieil-escaut (E1710550)

PK: 918523 | L'Escaut Canalisée (E---004-)

PK: 0 | Mer du Nord (1.2)

Estrun (E1710861)

PK: 999142 | Courbineau (E1710850)

PK: 999362 | riot de calvigny (E1710870)